

8月 スクール予定表

今月の引落し日は
8月28日(金)

	キッズ	キッズ、1～4年	5～6年	Plus1	おとな	場所
6日(木)	17:00～17:45	18:05～19:00	19:05～20:00			出雲健康公園 多目的運動場 (人工芝)
10日(月)		18:05～19:00	19:05～20:00	19:05～20:00	20:05～21:00	
17日(月)		18:05～19:00	19:05～20:00	19:05～20:00	20:05～21:00	
20日(木)	17:00～17:45	18:05～19:00	19:05～20:00			
24日(月)		18:05～19:00	19:05～20:00	19:05～20:00	20:05～21:00	
27日(木)	17:00～17:45	18:05～19:00	19:05～20:00			
31日(月)		18:05～19:00	19:05～20:00	19:05～20:00	20:05～21:00	

くにびき掲示板

コロナウイルス予防について

- ①手洗いをしよう!
 - ②うがいをしよう!
 - ③スクール前は検温して参加しよう!
- 以上3つのことを
守ってスクールに参加しよう!

月会費について

税率10%を適用させていただきます



積攻
MORE AGGRESSIVE



サンフレッチェ広島を

DAZNで応援しよう!!



✂ スクール生の方はこちらの紹介カードを切り取り、お名前をご記入の上、体験を希望される方へお渡しください ✂

体験を希望される方は、まずは事務局へお問い合わせください

おなまえ

体験者

様へ

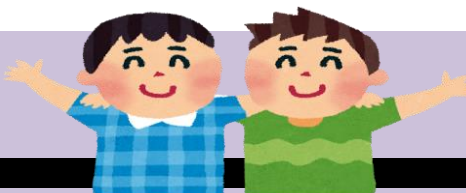
紹介者

おなまえ

より

無料体験 お申込み方法

- ①ホームページお申込みフォーム <http://www.kunibiki-fc.co.jp/>
- ②電話0853-21-7891 ※ 平日10時～17時 営業



SANFRECCCE
サンフレッチェくにびきF.C

体験後、入会された方 + 紹介していただいた方へ プレゼント!

※プレゼントは紹介カードを提出していただいた方に限ります